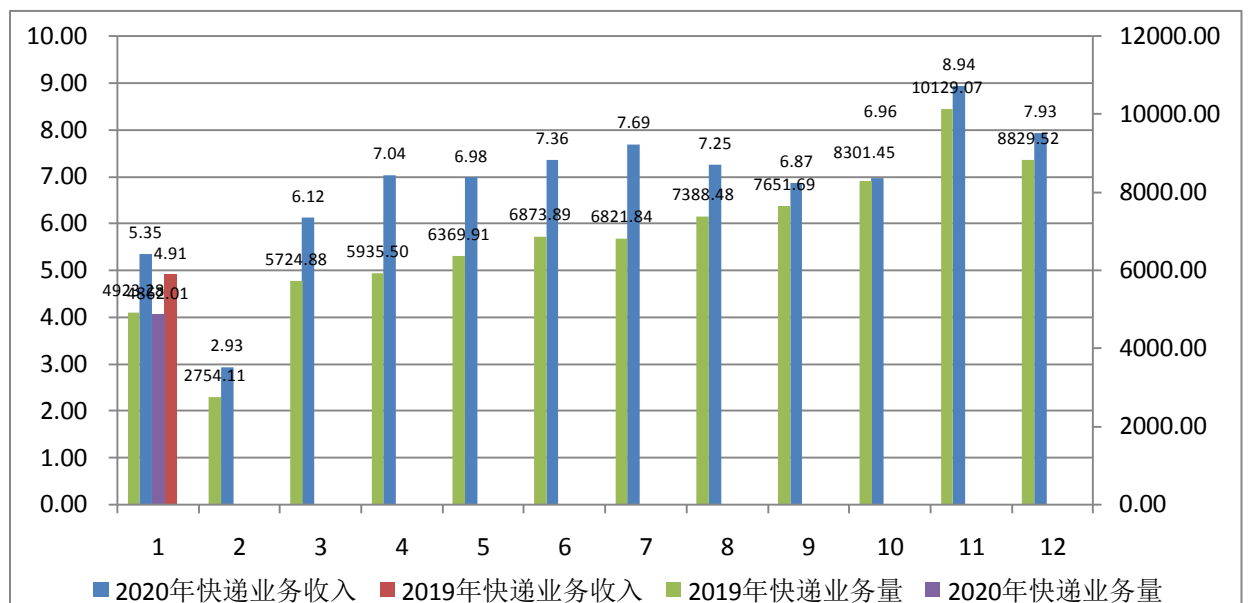


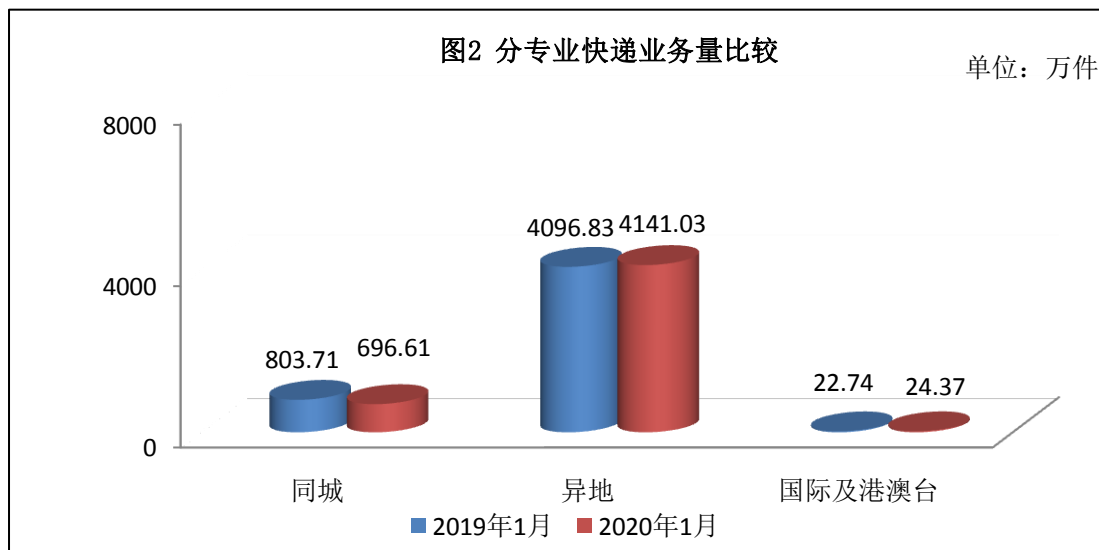
2020年1月无锡邮政业经济运行情况

受春节假期和新冠肺炎疫情双重因素影响，今年1月邮政行业同比增速下降。1月份，邮政行业业务收入（不包括邮政储蓄银行直接营业收入）完成7.04亿元，同比下降7.89%；业务总量完成11.42亿元，同比下降2.31%。

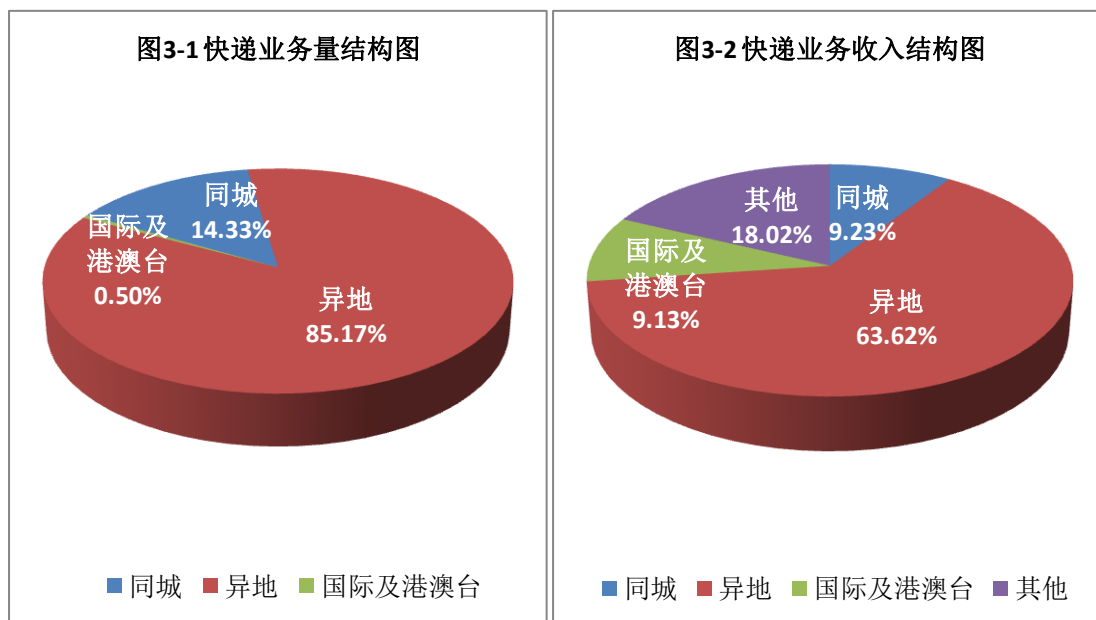
1月份，邮政服务业务总量完成2.41亿元，同比下降8.21%；邮政寄递服务业务量完成1851.79万件，同比下降13.03%；邮政寄递服务业务收入完成4983.63万元，同比增长21.44%。

1月份，无锡快递服务企业业务量完成4862.01万件，同比下降1.24%；业务收入完成4.91亿元，同比下降8.30%。其中，同城业务量完成696.61万件，同比下降13.33%；异地业务量完成4141.03万件，同比增长1.08%；国际/港澳台业务量完成24.37万件，同比增长7.14%。





1 月份，同城、异地、国际/港澳台快递业务量分别占全部快递业务量的 14.33%、85.17%和 0.50%；业务收入分别占全部快递收入的 9.23%、63.62%和 9.13%。与去年同期相比，同城快递业务量的比重下降 1.99 个百分点，异地快递业务量的比重上升 1.96 个百分点，国际/港澳台业务量的比重上升 0.04 个百分点。



1 月份，快递与包裹服务品牌集中度指数 CR_8 为 86.60。

全市邮政行业发展情况表

指标名称	单位	2020年1月份		比去年同期增长(%)	
		累计	当月	累计	当月
一、邮政行业业务收入	亿元	7.04	7.04	-7.89	-7.89
1、邮政寄递服务	亿元	0.50	0.50	21.44	21.44
2、快递业务	亿元	4.91	4.91	-8.30	-8.30
二、邮政行业业务总量	亿元	11.42	11.42	-2.31	-2.31
1、邮政寄递服务	万件	1851.79	1851.79	-13.03	-13.03
2、快递业务	万件	4862.01	4862.01	-1.24	-1.24
其中：同城	万件	696.61	696.61	-13.33	-13.33
异地	万件	4141.03	4141.03	1.08	1.08
国际/港澳台	万件	24.37	24.37	7.14	7.14

注1：邮政行业业务收入中未包括邮政储蓄银行直接营业收入。

注2：本月受新冠肺炎疫情影响，全市有5家快递统计调查单位未报送数据，未上报的统计调查单位1月份统计数据将于后续月份补报。