

2016年12月无锡邮政业经济运行情况

1-12月，无锡邮政企业和规模以上快递服务企业业务收入（不包括邮政储蓄银行直接营业收入）累计完成56.86亿元，同比增长35.63%；业务总量累计完成84.02亿元，同比增长45.48%。

12月份，无锡邮政业完成业务总量9.62亿元，同比增长33.88%。完成业务收入5.52亿元，同比增长28.46%。

1-12月，函件业务量累计完成3696.92万件，同比下降19.68%；包裹业务累计完成13.69万件，同比下降21.46%；订销报纸业务累计完成15889.67万份，同比下降5.09%；订销杂志业务累计完成858.14万份，同比增长17.76%；汇兑业务累计完成26.24万笔，同比下降39.47%。

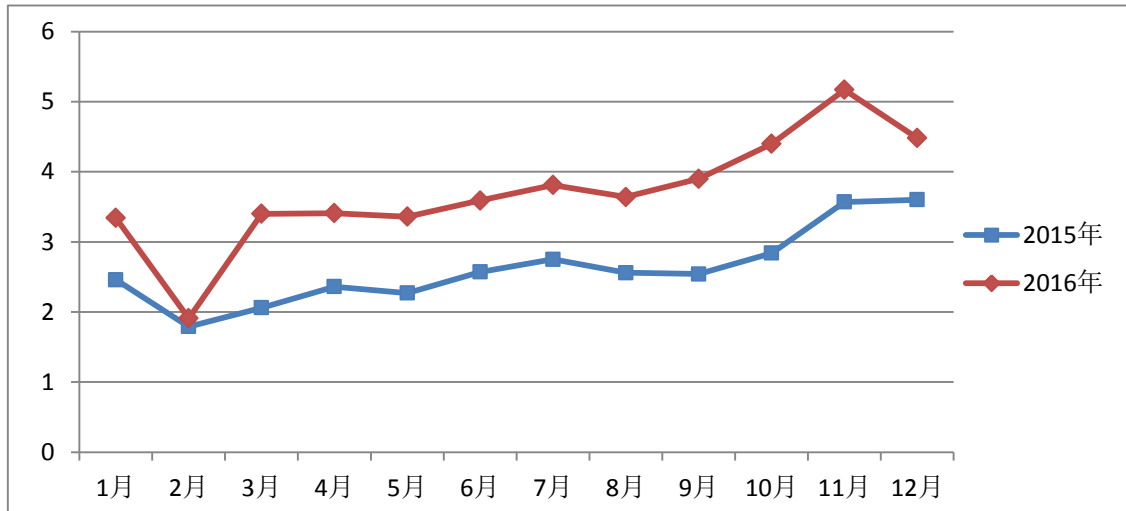
1-12月，无锡规模以上快递服务企业业务量累计完成34752.75万件，同比增长30.34%；业务收入累计完成44.81亿元，同比增长43.59%。

其中，因统计口径调整，同城快递业务量完成9114.64万件，同比下降18.62%，业务收入完成6.98亿元，同比增长60.77%；异地快递业务量收完成24538.40万件和26.72亿元，同比增长64.87%和34.66%；国际及港澳台快递业务量收完成1099.7万件和6.3亿元，同比增长90.02%和同比增长25.17%。

12月份，快递业务量完成4241.11万件，同比增长21.35%；业务收入完成4.88亿元，同比增长35.63%。

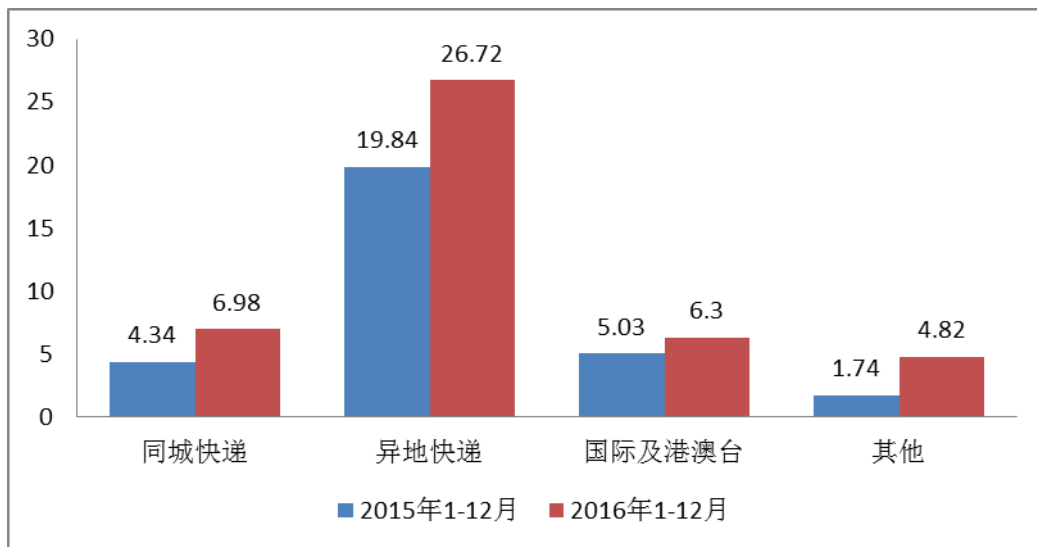
快递业务收入分月图

单位：亿元



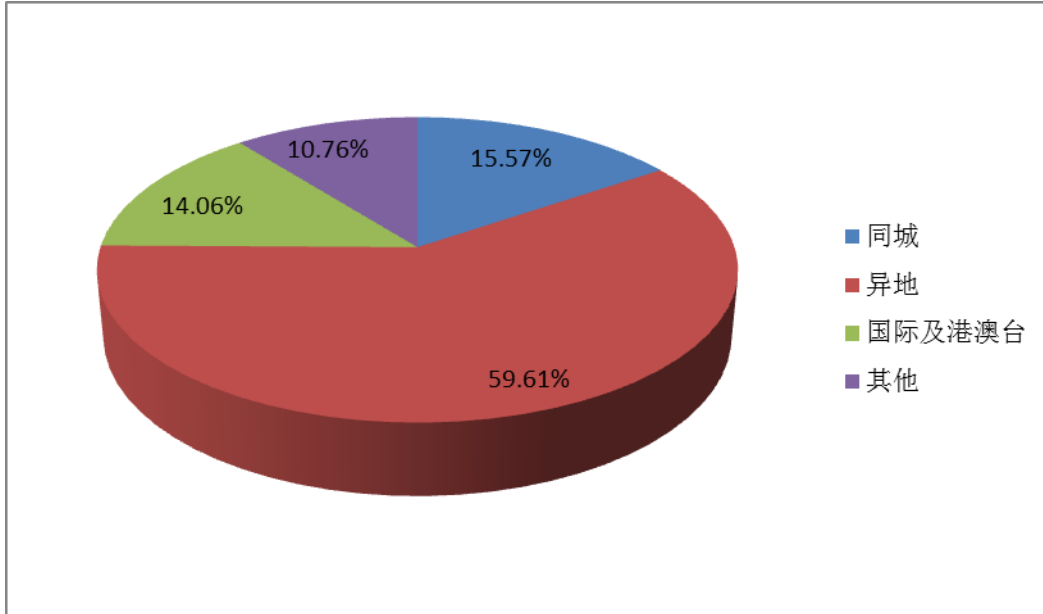
分专业快递业务收入比较

单位：亿元

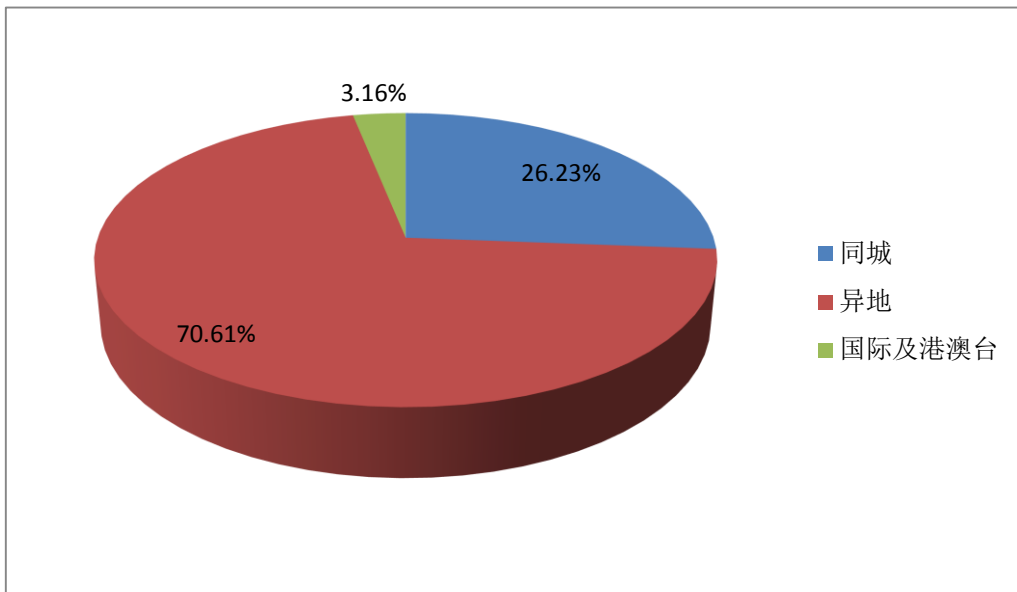


1-12月，同城、异地、国际及港澳台快递业务收入分别占全部快递收入的15.57%、59.61%和14.06%；业务量分别占全部快递业务量的26.23%、70.61%和3.16%。和去年同期相比，同城快递业务收入的比重上升1.66个百分点，异地快递业务收入的比重下降了3.96个百分点，国际及港澳台业务收入的比重下降了1.97个百分点。

快递业务收入结构图



快递业务量结构图



无锡邮政行业发展情况表

2016年1-12月

指标名称	单位	2016年12月		比去年同期增长(%)	
		累计	当月	累计	当月
一、邮政行业业务收入	亿元	56.86	5.52	35.63	28.46
其中：快递业务收入	亿元	44.81	4.88	43.59	35.63
二、邮政行业业务总量	亿元	84.02	9.62	45.48	33.88
其中：函件	万件	3696.92	284.65	-19.68	-36.45
包裹	万件	13.69	1.56	-21.46	25.81
快递	万件	34752.75	4241.11	30.34	21.35
订销报纸累计数	万份	15889.67	1681.35	-5.09	15.85
订销杂志累计数	万份	858.14	46.07	17.76	-13.74
汇兑	万笔	26.24	2.30	-39.47	-21.50

注：.邮政行业业务收入中未包括邮政储蓄银行直接营业收入。

无锡市快递企业发展情况表

2016年1-12月

指标	单位	2016年12月		比上年同期增长(%)	
		累计	当月	累计	当月
快递业务量	万件	34752.75	4241.11	30.34	21.35
同城	万件	9114.64	1015.69	-18.62	-17.86
异地	万件	24538.40	3117.08	64.87	41.67
国际及港澳台	万件	1099.70	108.34	90.02	86.56
快递业务收入	亿元	44.81	4.88	43.59	35.63
同城	亿元	6.98	0.78	60.77	37.53
异地	亿元	26.72	2.90	34.66	26.91
国际及港澳台	亿元	6.30	0.64	25.17	31.99
其他	亿元	4.82	0.56	141.29	115.71
快递业务投递量	万件	35137.74	4255.11	56.29	55.12