

2016年11月无锡邮政业经济运行情况

1-11月，无锡邮政企业和规模以上快递服务企业业务收入（不包括邮政储蓄银行直接营业收入）累计完成51.33亿元，同比增长36.45%；业务总量累计完成74.4亿元，同比增长47.13%。

11月份，无锡邮政业完成业务总量10.67亿元，同比增长56.56%。完成业务收入5.83亿元，同比增长37.26%。

1-11月，函件业务量累计完成3412.27万件，同比下降17.87%；包裹业务累计完成12.13万件，同比下降25.08%；订销报纸业务累计完成14208.32万份，同比下降7.08%；订销杂志业务累计完成812.07万份，同比增长20.25%；汇兑业务累计完成23.94万笔，同比下降40.77%。

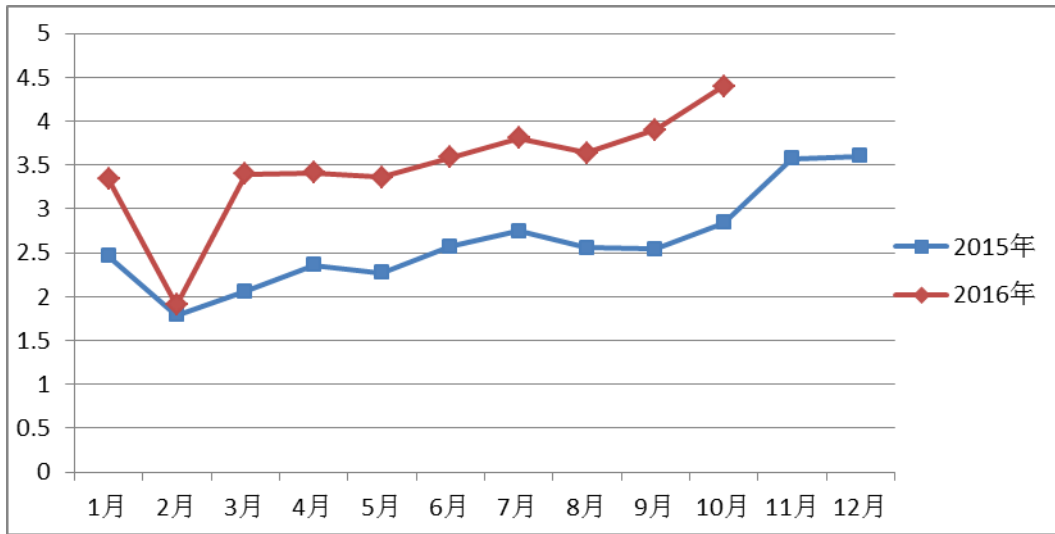
1-11月，无锡规模以上快递服务企业业务量累计完成30511.64万件，同比增长31.7%；业务收入累计完成39.94亿元，同比增长44.62%。

其中，因统计口径调整，同城快递业务量完成8098.95万件，同比下降18.71%，业务收入完成6.2亿元，同比增长64.25%；异地快递业务量收完成21421.33万件和23.82亿元，同比增长68.89%和35.67%；国际及港澳台快递业务量收完成991.36万件和5.66亿元，同比增长90.4%和同比增长24.44%。

11月份，快递业务量完成4480.01万件，同比增长33.13%；业务收入完成5.17亿元，同比增长44.97%。

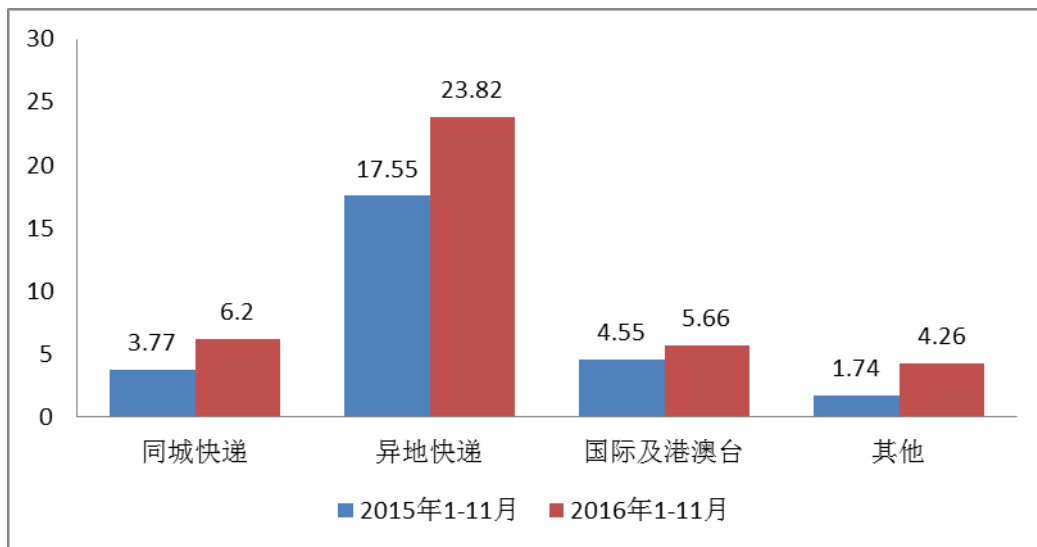
快递业务收入分月图

单位：亿元



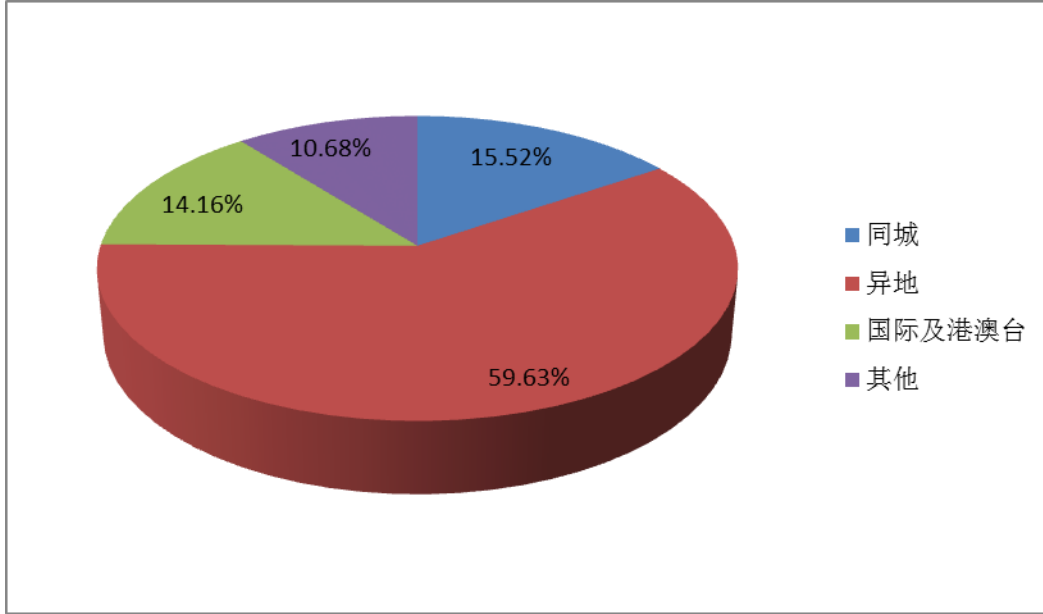
分专业快递业务收入比较

单位：亿元

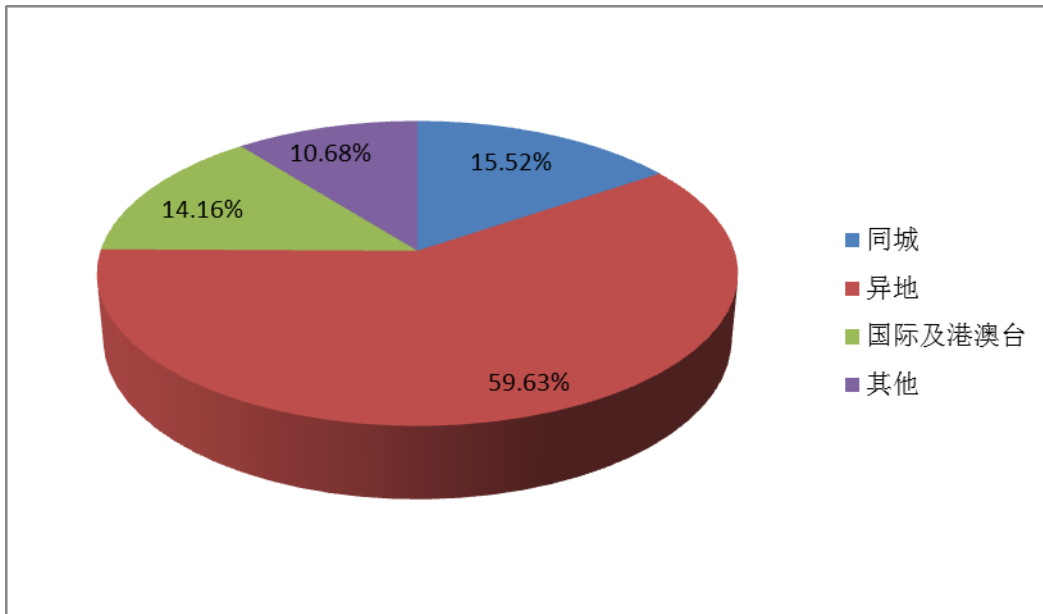


1-11月，同城、异地、国际及港澳台快递业务收入分别占全部快递收入的15.52%、59.63%和14.16%；业务量分别占全部快递业务量的26.54%、70.21%和3.25%。和去年同期相比，同城快递业务收入的比重上升1.85个百分点，异地快递业务收入的比重下降了3.94个百分点，国际及港澳台业务收入的比重下降了2.3个百分点。

快递业务收入结构图



快递业务量结构图



无锡邮政行业发展情况表

2016年1-11月

指标名称	单位	2016年11月		比去年同期增长(%)	
		累计	当月	累计	当月
一、邮政行业业务收入	亿元	51.33	5.83	36.45	37.26
其中：快递业务收入	亿元	39.94	5.17	44.62	44.97
二、邮政行业业务总量	亿元	74.40	10.67	47.13	56.56
其中：函件	万件	3412.27	392.91	-17.87	64.99
包裹	万件	12.13	1.28	-25.08	13.27
快递	万件	30511.64	4480.01	31.70	33.13
订销报纸累计数	万份	14208.32	1645.05	-7.08	19.07
订销杂志累计数	万份	812.07	45.30	20.25	-17.93
汇兑	万笔	23.94	2.06	-40.77	-31.33

注：.邮政行业业务收入中未包括邮政储蓄银行直接营业收入。

无锡市快递企业发展情况表

2016年1-11月

指标	单位	2016年11月		比上年同期增长(%)		占全部比例(%)	
		累计	当月	累计	当月	累计	当月
快递业务量	万件	30511.64	4480.01	31.70	33.13	100.00	100.00
同城	万件	8098.95	966.79	-18.71	-31.05	26.54	21.58
异地	万件	21421.33	3366.53	68.89	77.44	70.21	75.15
国际及港澳台	万件	991.36	146.68	90.40	122.68	3.25	3.27
快递业务收入	亿元	39.94	5.17	44.62	44.97	100.00	100.00
同城	亿元	6.20	0.79	64.25	47.16	15.52	15.33
异地	亿元	23.82	3.13	35.67	36.05	59.63	60.52
国际及港澳台	亿元	5.66	0.67	24.44	33.38	14.16	12.90
其他	亿元	4.26	0.58	145.08	155.15	10.68	11.25
快递业务投递量	万件	30882.63	4378.85	56.45	59.27	100.00	100.00