

2016年10月无锡邮政业经济运行情况

1-10月，无锡邮政企业和规模以上快递服务企业业务收入（不包括邮政储蓄银行直接营业收入）累计完成45.5亿元，同比增长36.34%；业务总量累计完成63.73亿元，同比增长45.66%。

10月份，无锡邮政业完成业务总量8.64亿元，同比增长48.68%。完成业务收入5.24亿元，同比增长45.5%。

1-10月，函件业务量累计完成3019.36万件，同比下降22.91%；包裹业务累计完成10.85万件，同比下降27.95%；订销报纸业务累计完成12563.27万份，同比下降9.68%；订销杂志业务累计完成766.77万份，同比增长23.65%；汇兑业务累计完成21.88万笔，同比下降41.53%。

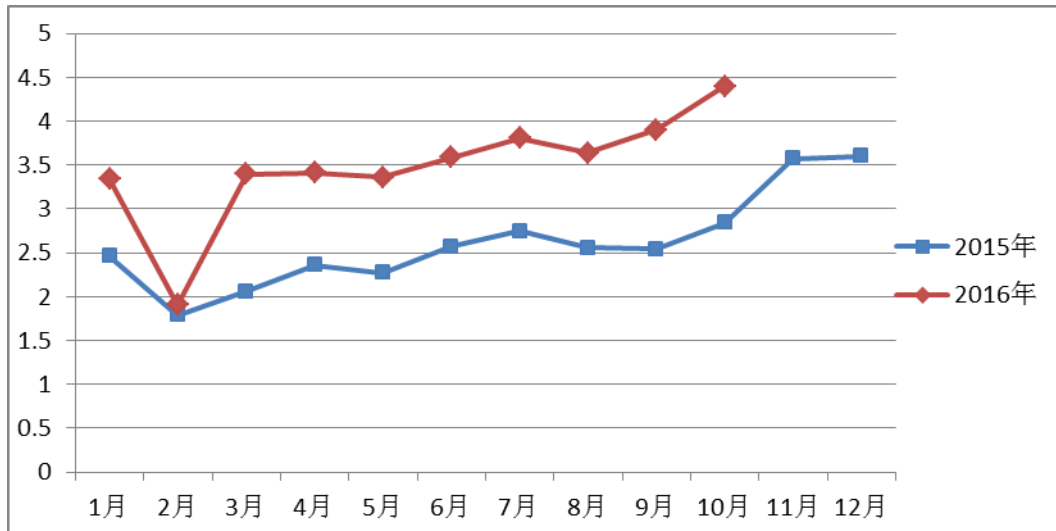
1-10月，无锡规模以上快递服务企业业务量累计完成26031.63万件，同比增长31.46%；业务收入累计完成34.77亿元，同比增长44.57%。

其中，因统计口径调整，同城快递业务量完成7132.16万件，同比下降16.69%，业务收入完成5.41亿元，同比增长67.1%；异地快递业务量收完成18054.79万件和20.69亿元，同比增长67.39%和35.61%；国际及港澳台快递业务量收完成844.68万件和4.99亿元，同比增长85.73%和同比增长23.34%。

10月份，快递业务量完成3620.43万件，同比增长44.11%；业务收入完成4.4亿元，同比增长55.08%。

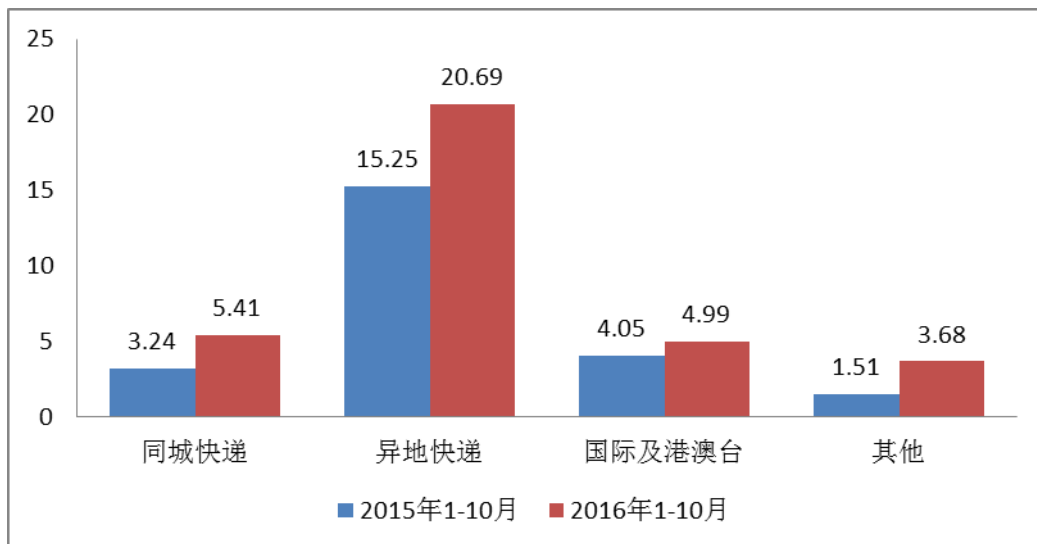
快递业务收入分月图

单位：亿元



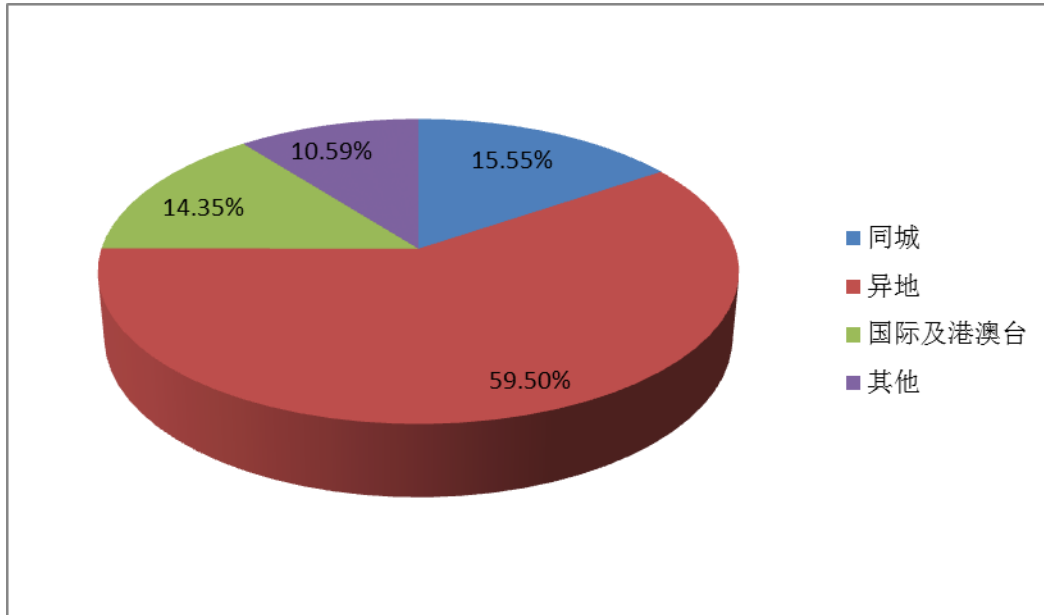
分专业快递业务收入比较

单位：亿元

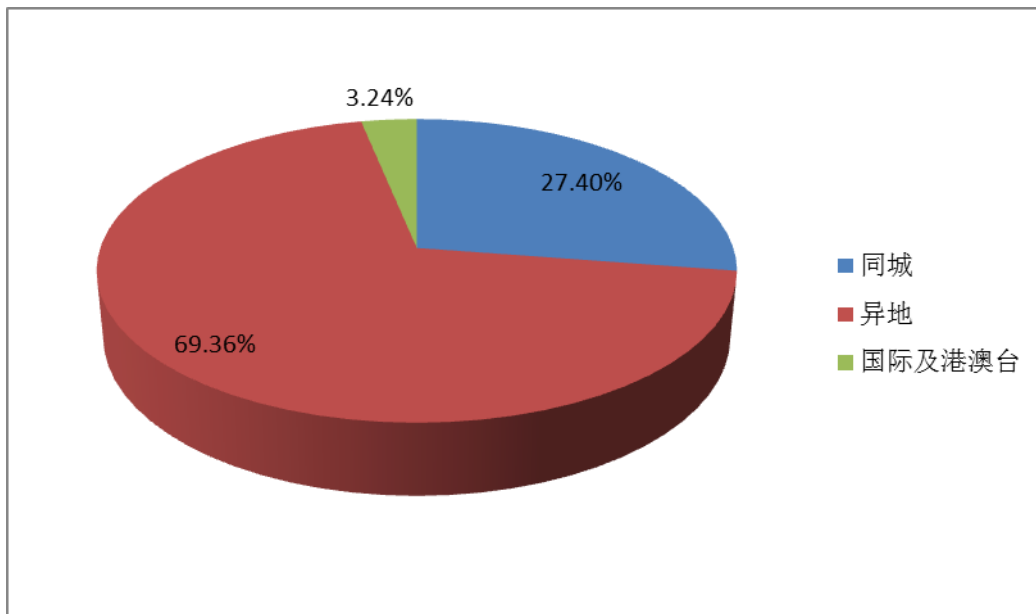


1-10月，同城、异地、国际及港澳台快递业务收入分别占全部快递收入的15.55%、59.5%和14.35%；业务量分别占全部快递业务量的27.4%、69.36%和3.24%。和去年同期相比，同城快递业务收入的比重上升2.09个百分点，异地快递业务收入的比重下降了3.93个百分点，国际及港澳台业务收入的比重下降了2.47个百分点。

快递业务收入结构图



快递业务量结构图



无锡邮政行业发展情况表

2016年1-10月

指标名称	单位	2016年10月		比去年同期增长(%)	
		累计	当月	累计	当月
一、邮政行业业务收入	亿元	45.50	5.24	36.34	45.50
其中：快递业务收入	亿元	34.77	4.40	44.57	55.08
二、邮政行业业务总量	亿元	63.73	8.64	45.66	48.68
其中：函件	万件	3019.36	229.20	-22.91	-44.27
包裹	万件	10.85	1.10	-27.95	13.40
快递	万件	26031.63	3620.43	31.46	44.11
订销报纸累计数	万份	12563.27	1516.54	-9.68	7.94
订销杂志累计数	万份	766.77	44.96	23.65	-34.93
汇兑	万笔	21.88	2.09	-41.53	-32.80

注：.邮政行业业务收入中未包括邮政储蓄银行直接营业收入。

无锡市快递企业发展情况表

2016年1-10月

指标	单位	2016年10月		比上年同期增长(%)		占全部比例(%)	
		累计	当月	累计	当月	累计	当月
快递业务量	万件	26031.63	3620.43	31.46	44.11	100.00	100.00
同城	万件	7132.16	817.45	-16.69	-21.89	27.40	22.58
异地	万件	18054.79	2693.49	67.39	92.64	69.36	74.40
国际及港澳台	万件	844.68	109.49	85.73	62.08	3.24	3.02
快递业务收入	亿元	34.77	4.40	44.57	55.08	100.00	100.00
同城	亿元	5.41	0.66	67.10	59.36	15.55	15.04
异地	亿元	20.69	2.66	35.61	48.57	59.50	60.47
国际及港澳台	亿元	4.99	0.54	23.34	22.32	14.35	12.30
其他	亿元	3.68	0.54	143.56	184.54	10.59	12.18
快递业务投递量	万件	26503.78	3545.63	56.00	74.79	100.00	100.00